



Trituradora forestal adaptable a todo tipo de tractores entre 180 - 250 CV.

Equipada con martillos escamoteables para ramas de cortas, desbroces forestales, fajas auxiliares, monte en pie, árboles enteros...

Equipada con rotor de diente fijo con sistema FIXE TOP, para madera gruesa y tocones.

Esta máquina incorpora todas las opciones posibles de serie, necesarias para realizar un óptimo trabajo forestal.

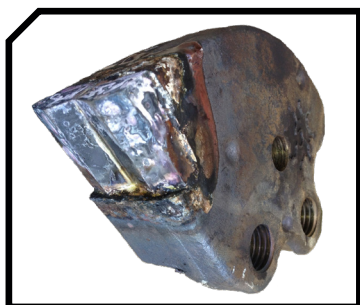
CARACTERÍSTICAS

- ▶ Chasis en chapa antidesgaste de 12 mm.
- ▶ Rotor POLSER + de Ø 725 mm.
- ▶ Grupo con sistema RAIL BOX con rueda libre incorporada.
- ▶ Transmisión lateral por correas 2 x 4 XPC.
- ▶ Martillos forestales forjados SERRAT escamoteables 360° o diente fijo con punta de tungsteno o cuchillas DRR.
- ▶ Contramartillos en acero.
- ▶ Rodamientos oscilantes de doble hilera de rodillos.
- ▶ Doble cortina delantera de protección.
- ▶ Toma de fuerza de 1.000 rpm.
- ▶ Soportes de rodamiento de rotor en acero.
- ▶ Patines.
- ▶ Puerta trasera hidráulica.
- ▶ Abatidor hidráulico.
- ▶ Sistema antialambres en rotor.
- ▶ Tapa de correas compactas.
- ▶ Refuerzos internos en chasis.
- ▶ Transmisión cardán a las correas.
- ▶ Poleas de diámetro 350.
- ▶ Modelo construido según la Normativa CE.
- ▶ Indicaciones de seguridad visibles al personal.

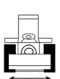



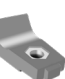

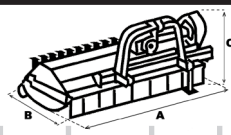


Abatidor
Puerta trasera hidráulica
Sistema antialambres en rotor
Transmisión cardan a las correas
Sistema RAIL BOX con rueda libre

Sistema FIXE TOP



Forestal

MODELO							N.º CORREA TIPO							
	mm	KW-HP						A	A	B	B	C	C	
								mm	in	mm	in	mm	in	
T-2000	2000	132 - 180 184 - 250	36	48	24	4000	2 x 4 XPC	2457	97"	1710	67"	1850	73"	1000
T-2300	2300	154 - 210 184 - 250	48	56	28	4350	2 x 4 XPC	2690	109"	1710	67"	1850	73"	1000
T-2500	2500	177 - 240 224 - 300	48	66	42	4675	2 x 4 XPC	2960	117"	1710	67"	1850	73"	1000

OPCIONES



► Turbo embrague



► Hidrahelip

serrat

Carretera nacional 240 km. 149,3
22310 Castejón del Puente (Huesca)-España
Tfno. (+34) 974 417 830
www.serrat.com - comercial@serrat.es



Los datos presentados en este catálogo son proporcionados a título meramente indicativo y no son vinculantes.